



# TOMÁS MORO LOMAS

## 3° DE PRIMARIA



[www.kincamp.com](http://www.kincamp.com)



(01 55) 52.57.49.37



[info@kincamp.com](mailto:info@kincamp.com)



# QUIÉNES SOMOS

KIN CAMP OFRECE LA PLANEACIÓN, ORGANIZACIÓN Y OPERACIÓN DE CAMPAMENTOS HECHOS A LA MEDIDA DE CADA CLIENTE. TENEMOS 21 AÑOS DE EXPERIENCIAS INOLVIDABLES REALIZANDO CAMPAMENTOS ESCOLARES Y DE VERANO.

SOMOS MIEMBROS ACTIVOS DE:





# NUESTRO STAFF



**NUESTRO ACTIVO MÁS VALIOSO**



**CAPACITACIÓN CONTINUA  
MENSUAL**



**STAFF BILINGÜE**



**DE 18 A 26 AÑOS DE EDAD**



**CAPACITADOS EN  
PRIMEROS AUXILIOS Y RCP**



**JÓVENES COMPROMETIDOS QUE SE  
ENCARGAN DE QUE LOS CAMPERS  
APRENDAN MIENTRAS SE DIVIERTEN**

**NUESTRO STAFF INCLUYE:**

**COORDINACIÓN, MANAGER, KINES (1/8), PACHA, DOCTOR Y FOTÓGRAFO PROFESIONAL.**

# SEGURIDAD



**NOS ENCARGAMOS DE LA SEGURIDAD FÍSICA Y EMOCIONAL DE LOS PARTICIPANTES**



**STAFF CAPACITADO**



**DOCTOR DURANTE EL CAMPAMENTO**



**INSTALACIONES PRIVADAS, EXCLUSIVAS Y BARDEADAS**



**PROTOCOLOS DE MANEJO COVID (CDP)**



**SEGURO DE GASTOS VS ACCIDENTES CON COBERTURA DE \$500,000 PESOS**







# TECNOLOGÍA DE CONTROL Y COMUNICACIÓN



**ATENCIÓN AL CLIENTE 24HRS AL DÍA**



**INFORMACIÓN MÉDICA DISPONIBLE  
EN TODO MOMENTO**



**ENVÍO DE CORREOS PERSONALIZADOS  
CON INFORMACIÓN DEL CAMP A PADRES  
DE FAMILIA**



**ESCANEO DE CAMPERS AL SUBIR A  
AUTOBUSES**



**USAMOS PULSERAS CON TODA LA  
INFORMACIÓN DE LOS CAMPERS EN  
CÓDIGOS DE BARRAS**



**PUBLICACIÓN DE FOTOS EN BLOG  
PRIVADO**



# AUTOBUSES



**SEGURO DE VIAJERO**



**AUTOBUSES DE  
LUJO**



**BAÑO DENTRO DEL  
AUTOBUS**



**AIRE ACONDICIONADO**



**ASIENTOS RECLINABLES Y CON CINTURÓN  
DE SEGURIDAD**



**OPERADORES EXPERIMENTADOS**



**RASTREO POR  
GPS**



**46 / 50 ASIENTOS POR  
AUTOBÚS.**



# BENEFICIOS

¡TODO ESTO A TRAVÉS DE DIVERTIDAS ACTIVIDADES!



**SUPERAR MIEDOS**



**DESARROLLO DE HABILIDADES**



**RESOLUCIÓN DE CONFLICTOS**



**INTEGRACIÓN Y LIDERAZGO**



**TRABAJO EN EQUIPO**



**HERRAMIENTAS DE COMUNICACIÓN**



**AUTOESTIMA E INDEPENDENCIA**

# NUESTRAS ACTIVIDADES



**RECREATIVAS: ¡PARA ECHAR RELAJO!**



**DEPORTES: ¡COMPETENCIAS POR EQUIPOS!**



**NOCTURNAS: ¡PARA DORMIR NOS TARDE!**



**AVENTURA: ¡PARA EL QUE SE ANIME!**



**TALAM: ¡RETOS DE DESTREZA Y MENTALES!**

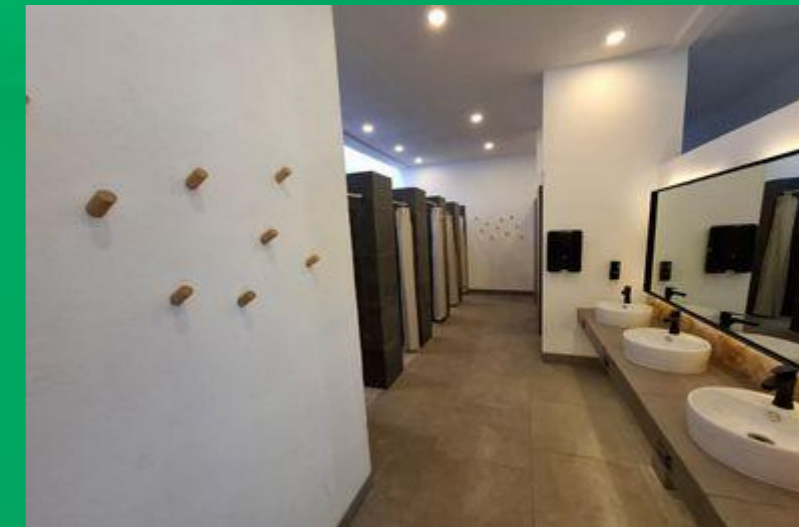


# RANCHO SAN JUAN

- UBICADO EN EL EDOMEX
- A 45 MIN DE LA CDMX
- CLIMA TEMPLADO CON NOCHES FRIAS
- CAPACIDAD PARA 250 CAMPERS
- 5 GRANDES CABAÑAS CON BAÑOS
- COMEDOR Y SALÓN DE USOS MÚLTIPLES
- ALBERCA, PISTA DE COMANDOS, AMPLIOS JARDINES, TALLERES PREHISPÁNICOS  
CUARTOS DE HOTEL PARA MAESTROS



# RANCHO SAN JUAN



# SALIDA EDUCATIVA

- VISITA A LAS PIRÁMIDES DE TEOTIHUACÁN Y MUSEO DE SITIO “RUTA JAGUARES”
- LEYENDA DEL QUINTO SOL



# TALLERES PREHISPÁNICOS

- MOLIDO DE COCOA Y CHOCOLATE ARTESANAL
- DANZA PREHISPÁNICA EN LA FOGATA





**REGISTRO DEBE COMPLETARSE ANTES**

**DEL:**

**3 DE FEBRERO**

**[WWW.KINCAMP.COM/TML](http://WWW.KINCAMP.COM/TML)**



# MÁS INFORMACIÓN

[WWW.KINCAMP.COM/TML](http://WWW.KINCAMP.COM/TML)

- REGISTRO ONLINE
- PRESENTACIÓN
- MENÚ
- SEGURO DE GASTOS VS ACCIDENTES
- LISTA DE ROPA
- FECHAS
- HORARIOS
- POLÍTICAS DE CANCELACIÓN
- MÁS FOTOS DE LA SEDE
- BLOG PRIVADO DE FOTOS



## ¿QUÉ INCLUYE?

- PROGRAMA DE ACTIVIDADES
- STAFF (CAPACITADO EN PRIMEROS AUXILIOS Y MANEJO DE CRISIS)
- COORDINADOR
- TRANSPORTE DE LUJO
- HOSPEDAJE Y ALIMENTACIÓN DURANTE EL CAMP
- MATERIAL PARA REALIZAR LAS ACTIVIDADES
- SERVICIO MEDICO DURANTE EL CAMPAMENTO
- PÁGINA DE INTERNET [WWW.KINCAMP.COM/TML](http://WWW.KINCAMP.COM/TML)
- SEGURO CONTRA ACCIDENTES (COBERTURA \$500,000 PESOS)
- PRESENTACIONES CON PADRES DE FAMILIA Y ALUMNOS
- GALERÍA DE FOTOS DEL CAMP
- BOLETO DE AVIÓN CON AEROMÉXICO
- PLAYERA DE GENERACIÓN

# INVERSIÓN



<b>3° DE PRIMARIA</b>	<b>CAMP</b>
<b>SEDE</b>	<b>RANCHO SAN JUAN, TEOTIHUACÁN, EDOMEX</b>
<b>FECHA</b>	<b>7 Y 8 DE MAYO</b>
<b>COSTO</b>	<b>\$5,450 PESOS</b>
<b>VENTANA DE REGISTRO</b>	<b>HASTA EL 3 DE FEBRERO</b>
<b>PAGOS</b>	<b>HASTA EL 17 DE ABRIL</b>

\*\* PRECIOS NO INCLUYEN IVA

\* MÍNIMO 30 PARTICIPANTES



## FECHAS DE PAGO

	FECHA	MONTO
1 <sup>ER</sup> PAGO	3 DE FEBRERO	\$1,850 PESOS
2 <sup>DO</sup> PAGO	3 DE MARZO	\$1,800 PESOS
3 <sup>ER</sup> PAGO	17 DE ABRIL	\$1,800 PESOS

# PAGOS Y PROCESO ADMINISTRATIVO



**PARA LA REALIZACIÓN DE PAGOS Y CUALQUIER DETALLE ADMINISTRATIVO, FAVOR DE CONTACTAR AL COLEGIO.**





# CONTACTO



[WWW.KINCAMP.COM/TML](http://WWW.KINCAMP.COM/TML)



CDMX – 55.52.57.49.37 – 55.55.64.53.58 – 55.17.93.75.55  
DEL INTERIOR: 01800.700.2267 (CAMP)



[INFO@KINCAMP.COM](mailto:INFO@KINCAMP.COM) - [PABLO@KINCAMP.COM](mailto:PABLO@KINCAMP.COM)



@kincamp