



# INSTITUTO PIAGET

## 4° Y 5° PRIMARIA



[www.kincamp.com](http://www.kincamp.com)



(01 55) 52.57.49.37



[info@kincamp.com](mailto:info@kincamp.com)



# QUIÉNES SOMOS

KIN CAMP OFRECE LA PLANEACIÓN, ORGANIZACIÓN Y OPERACIÓN DE CAMPAMENTOS HECHOS A LA MEDIDA DE CADA CLIENTE. TENEMOS 20 AÑOS DE EXPERIENCIAS INOLVIDABLES REALIZANDO CAMPAMENTOS ESCOLARES Y DE VERANO.

SOMOS MIEMBROS ACTIVOS DE:





## NUESTRO STAFF



**NUESTRO ACTIVO MÁS VALIOSO**



**CAPACITACIÓN CONTINUA  
MENSUAL**



**STAFF BILINGÜE**



**DE 18 A 26 AÑOS DE EDAD**



**CAPACITADOS EN  
PRIMEROS AUXILIOS Y RCP**



**JÓVENES COMPROMETIDOS QUE SE  
ENCARGAN DE QUE LOS CAMPERS  
APRENDAN MIENTRAS SE DIVIERTEN**

**NUESTRO STAFF INCLUYE:**

**COORDINACIÓN, MANAGER, KINES, PACHA, DOCTOR Y FOTÓGRAFO PROFESIONAL.**

# SEGURIDAD



**NOS ENCARGAMOS DE LA SEGURIDAD FÍSICA Y EMOCIONAL DE LOS PARTICIPANTES**



**STAFF CAPACITADO**



**DOCTOR DURANTE EL CAMPAMENTO**



**INSTALACIONES PRIVADAS, EXCLUSIVAS Y BARDEADAS**



**PROTOCOLOS DE MANEJO COVID (CDP)**



**SEGURO DE GASTOS VS ACCIDENTES CON COBERTURA DE \$500,000 PESOS**





# REGISTRO ONLINE

DESARROLLAMOS Y USAMOS DESDE EL 2006:



**CAMPER CONTROL**

Unleash your camp's experience!



**FÁCIL DE USAR**



**ACCESO PARA RESPONSABLES DE LA ESCUELA**



**EN ESPAÑOL E INGLÉS**



**CONFIRMACIÓN VÍA EMAIL A PAPÁS AL CREAR UNA CUENTA O REGISTRAR A UN CAMPER.**



**CONTROL DE PAGOS Y ESTADO DE CUENTA**



**POSIBILIDAD DE EDITAR LA INFORMACIÓN O AGREGAR MÁS HIJOS A LA CUENTA DE LA FAMILIA.**



**ACCESO Y DETALLES DEL CAMP EN: [WWW.KINCAMP.COM/PIAGET](http://WWW.KINCAMP.COM/PIAGET)**



# TECNOLOGÍA DE CONTROL Y COMUNICACIÓN



**ATENCIÓN AL CLIENTE 24HRS AL DÍA**



**INFORMACIÓN MÉDICA DISPONIBLE EN TODO MOMENTO**



**ENVÍO DE CORREOS PERSONALIZADOS CON INFORMACIÓN DEL CAMP A PADRES DE FAMILIA**



**ESCANEO DE CAMPERS AL SUBIR A AUTOBUSES**



**USAMOS PULSERAS CON TODA LA INFORMACIÓN DE LOS CAMPERS EN CÓDIGOS DE BARRAS**



**PUBLICACIÓN DE FOTOS EN BLOG PRIVADO**



# AUTOBUSES



**SEGURO DE VIAJERO**



**ASIENTOS RECLINABLES Y CON CINTURÓN DE SEGURIDAD**



**AUTOBUSES DE LUJO**



**OPERADORES EXPERIMENTADOS**



**BAÑO DENTRO DEL AUTOBUS**



**RASTREO POR GPS**



**AIRE ACONDICIONADO**



**46 / 50 ASIENTOS POR AUTOBÚS.**



# BENEFICIOS

¡TODO ESTO A TRAVÉS DE DIVERTIDAS ACTIVIDADES!



**SUPERAR MIEDOS**



**DESARROLLO DE HABILIDADES**



**RESOLUCIÓN DE CONFLICTOS**



**INTEGRACIÓN Y LIDERAZGO**



**TRABAJO EN EQUIPO**



**HERRAMIENTAS DE COMUNICACIÓN**



**AUTOESTIMA E INDEPENDENCIA**

# NUESTRAS ACTIVIDADES



**RECREATIVAS:**

**¡PARA ECHAR RELAJO!**



**DEPORTES:**

**¡COMPETENCIAS POR EQUIPOS!**



**NOCTURNAS:**

**¡PARA DORMIR NOS TARDE!**



**AVENTURA:**

**¡PARA EL QUE SE ANIME!**



**TALAM:**

**¡RETOS DE DESTREZA Y MENTALES!**



# TALO

VALLE DE BRAVO, EDO. MÉXICO

A 2.5HRS DE LA CDMX

CLIMA TEMPLADO

18 CUARTOS CON BAÑOS

ZONA DE AVENTURA

INSTALACIONES DEPORTIVAS



# TALO

CAPACIDAD PARA 120

PERSONAS

BAÑOS COMPLETOS EN CUARTOS

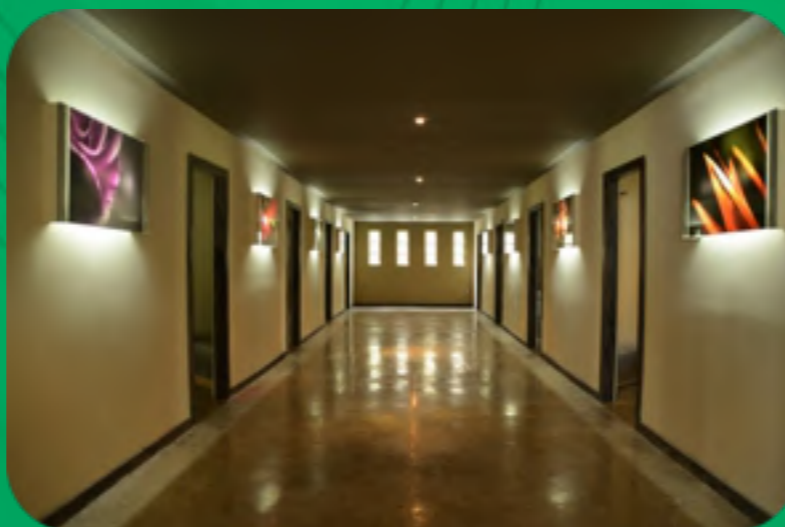
CANCHA DE FÚTBOL

ALBERCA

PARED DE RAPPEL Y ESCALADA

PISTA DE COMANDOS Y

RESBALÍN



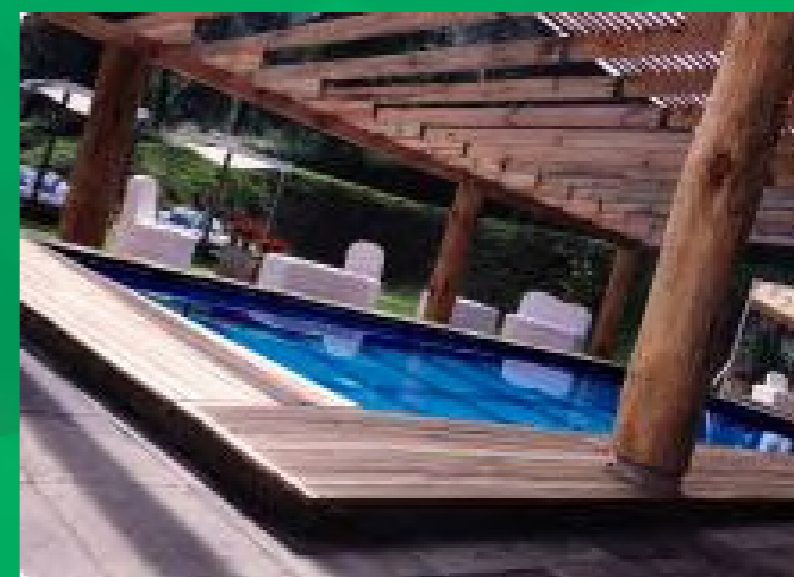
# ACTIVIDADES ESPECIALES

VISITA A LA CASCADA

PISTA DE COMANDOS

TIROLESA

PARED DE ESCALADA





**REGISTRO DEBE COMPLETARSE ANTES DEL:  
03 DE DICIEMBRE**

**[WWW.KINCAMP.COM/PIAGET](http://WWW.KINCAMP.COM/PIAGET)**



# MÁS INFORMACIÓN

[WWW.KINCAMP.COM/PIAGET](http://WWW.KINCAMP.COM/PIAGET)

[REGISTRO ONLINE](#)

[PRESENTACIÓN](#)

[MENÚ](#)

[SEGURO DE GASTOS VS ACCIDENTES](#)

[LISTA DE ROPA](#)

[FECHAS](#)

[HORARIOS](#)

[POLÍTICAS DE CANCELACIÓN](#)

[MÁS FOTOS DE LA SEDE](#)

[BLOG PRIVADO DE FOTOS](#)



## ¿QUÉ INCLUYE?

**PROGRAMA DE ACTIVIDADES**

**STAFF (CAPACITADO EN PRIMEROS AUXILIOS Y  
MANEJO DE CRISIS)**

**COORDINADOR**

**HOSPEDAJE Y ALIMENTACIÓN DURANTE EL CAMP**

**MATERIAL PARA REALIZAR LAS ACTIVIDADES**

**SERVICIO MEDICO DURANTE EL CAMPAMENTO**

**PÁGINA DE INTERNET [WWW.KINCAMP.COM/PIAGET](http://WWW.KINCAMP.COM/PIAGET)**

**SEGURO CONTRA ACCIDENTES (CON COBERTURA HASTA  
\$300,000 PESOS)**

**PRESENTACIONES CON PADRES DE FAMILIA Y ALUMNOS**

**GALERÍA DE FOTOS DEL CAMP**

# INVERSIÓN



<b>4° Y 5° DE PRIMARIA</b>	<b>CAMP</b>
<b>SEDE</b>	<b>TALO, VALLE DE BRAVO</b>
<b>FECHA</b>	<b>15 AL 17 DE ABRIL</b>
<b>COSTO</b>	<b>\$7,550 PESOS</b>
<b>VENTANA DE REGISTRO</b>	<b>HASTA EL 03 DE DICIEMBRE</b>
<b>FECHA LÍMITE DE PAGO</b>	<b>17 MARZO</b>

\*\* PRECIOS NO INCLUYEN IVA

\* MÍNIMO 30 PARTICIPANTES



## FECHAS DE PAGO

	FECHA	MONTO
<b>1<sup>ER</sup> PAGO **APARTADO</b>	<b>03 DICIEMBRE</b>	<b>\$1,900 PESOS</b>
<b>2<sup>DO</sup> PAGO</b>	<b>16 ENERO</b>	<b>\$1,900 PESOS</b>
<b>3<sup>ER</sup> PAGO</b>	<b>16 FEBRERO</b>	<b>\$1,900 PESOS</b>
<b>4<sup>TO</sup> PAGO</b>	<b>17 MARZO</b>	<b>\$1,850 PESOS</b>

**\*\* PAGOS SE REALIZAN EN EL COLEGIO.**



# CONTACTO



[WWW.KINCAMP.COM/PIAGET](http://WWW.KINCAMP.COM/PIAGET)



CDMX – 55.52.57.49.37 – 55.55.64.53.58 – 55.17.93.75.55  
DEL INTERIOR: 01800.700.2267 (CAMP)



[INFO@KINCAMP.COM](mailto:INFO@KINCAMP.COM) - [PABLO@KINCAMP.COM](mailto:PABLO@KINCAMP.COM)



@kincamp